

### JUNO LED ZK.K11.J1.X

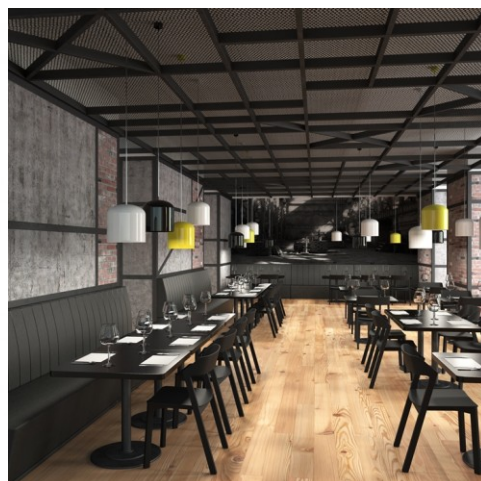
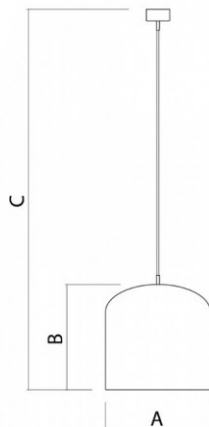
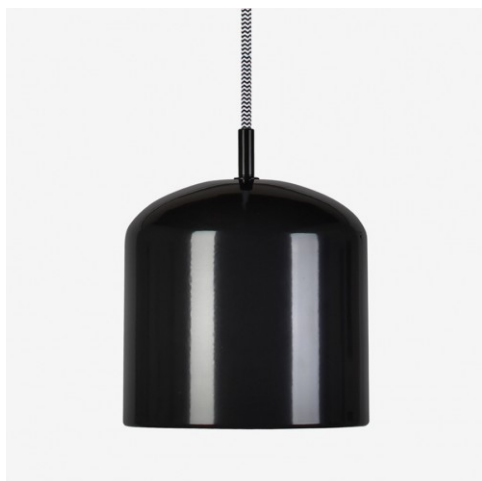
**Typ:** závěsné svítidlo

**Stínítko:** akrylátové sklo

**Kovové části:** lakovaný hliník v různých pastelových barvách, (kombinace) RAL 9003 (.31), RAL 3022 (.32), RAL 7021 (.33), RAL 6034 (.34), RAL 1018 (.35)

**Závěs:** samonosný vodič bílé barvy X-01 nebo černé barvy X-02 až X-05 vyztužený ocelovým lankem min. délky 500 mm

**Barva:** RAL9003 (01); lososová RAL3022 (02); RAL7021 (03); tyrkysová RAL6034 (04); žlutá RAL1018 (05)



W	K	Světelný tok modulu lm	Světelný tok svítidla lm	A (mm)	B (mm)	C (mm)	Hmotnost (g)
---	---	------------------------	--------------------------	--------	--------	--------	--------------

6,9	3000	1042	690	150	150	2000	1300
-----	------	------	-----	-----	-----	------	------

**Napětí:** 230V

**IK kód:** IK06

**Předřadník:** Driver

**CRI:** >80

**Životnost LED:** L80/F10 50000 hodin

**Watt:** 6,9 W

**Teplota chromatičnosti:** 3000 K

**Světelný tok modulu:** 1042 lm

**Světelný tok svítidla:** 690 lm

**A:** 150 mm

**B:** 150 mm

**C:** 2000 mm

**Hmotnost:** 1300 g

Lucis ZK.K11.J1.1 JUNO LED / LDC (Polar)

Luminaire: Lucis ZK.K11.J1.1 JUNO LED  
Lamps: 1 x LED 103/72-830 G3

